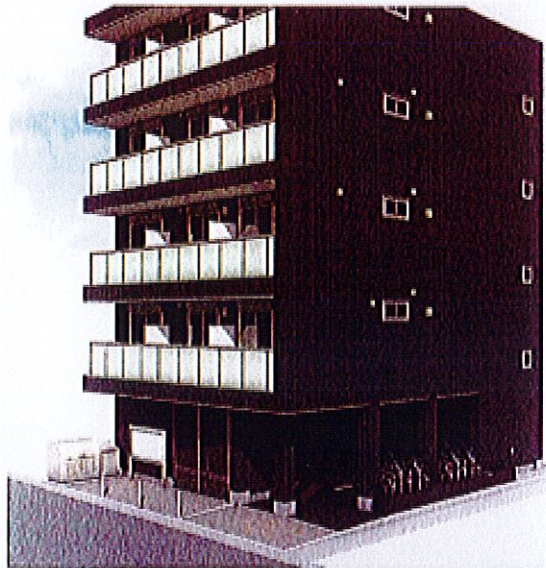


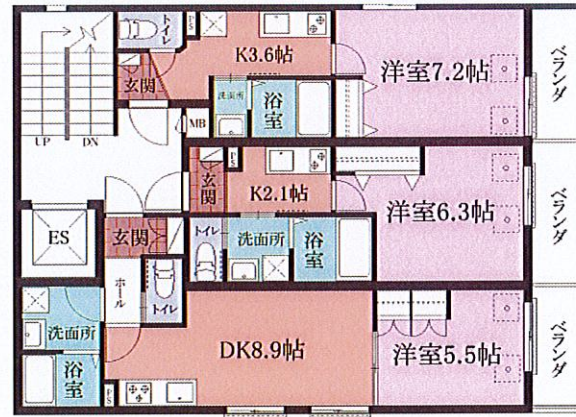
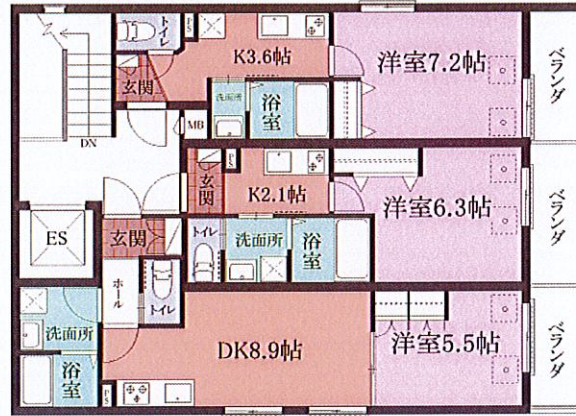
# Eishin Mansion 新築賃貸オートロックマンション

耐震・耐火に優れた  
「HEBEL HAUSの賃貸住宅ヘーベルマン」です!!



## 【物件概要・募集要項】

- 所在地: 横浜市旭区中希望ヶ丘103-(未定)
- 最寄り駅: 相鉄線 希望ヶ丘駅 徒歩5分
- 構造: 鉄骨ALC造5階建
- 建築年月: 2022年3月完成予定
- 入居開始予定日: 2022年3月12日予定
- 契約期間: 2年間(更新可)
- 入居定員: 1K(1名)、1DK(2名)
- 駐車場: 無し
- 駐輪場: 有り(501、502は無し)※バイク不可(原付も不可)
- ペット飼育不可 ■楽器演奏不可
- 借家人賠償保険加入要: 15,400円~(2年間)
- 保証会社: 加入必須
- ご契約時、賃料・共益費等の合計金額の50%が  
初回保証委託料としてかかります。
- ご契約後、賃貸借契約(保証委託契約)の更新時に  
継続保証委託料が2万円かかります。
- My Concier Club会費(2年分): 15,000円
- 仲介手数料: 賃料の1ヶ月分+消費税
- 退去時に室内清掃費用(エアコン洗浄含)がかかります。



※図面と現況が異なる場合は現況優先とさせていただきます。

## 【設備】 人気の設備充実!! インターネット無料!!

- オートロック ■TVモニター付インターフォン
- システムキッチン(1K:2口ガスコンログリル付 1DK:3口ガスコンログリル付)
- 給湯 ■バス・トイレ別 ■シャワー ■追い焚き機能 ■浴室換気乾燥暖房
- 温水洗浄機能付便座 ■洗面台独立(シャンプードレッサー)
- エアコン(1DKは2台) ■室内物干し ■シャッター雨戸 ■クローゼット
- 宅配BOX ■UHF/BSアンテナ ■エレベーター ■サッシペアガラス ■都市ガス

# 相鉄線『希望ヶ丘駅』徒歩 4分

敷金:1ヶ月 礼金:1.5ヶ月 管理費:6,000円

501	号室	間取り	専有面積	賃料	めやす賃料
	503	1DK	36.15㎡	申込円	申込円
	502	1K	23.68㎡	74,000円	83,854円
502	501	1K	27.68㎡	77,000円	87,010円
	403	1DK	36.15㎡	88,000円	98,583円
	402	1K	23.68㎡	73,000円	82,802円
503	401	1K	27.68㎡	76,000円	85,958円
	303	1DK	36.15㎡	87,000円	97,531円
	302	1K	23.68㎡	72,000円	81,750円
201	301	1K	27.68㎡	75,000円	84,906円
401	203	1DK	36.15㎡	86,000円	96,479円
	202	1K	23.68㎡	71,000円	80,697円
202	201	1K	27.68㎡	74,000円	83,854円
302					
402					
203					
303					
403					

## めやす賃料

### 《わかりやすい、くらべやすいめやす賃料表示》

めやす賃料とは賃料、共益費、管理費、敷引金、礼金、更新料を含み、賃料等の改定がないものと仮定して4年間賃借した場合(定期借家の場合は契約期間)の1か月あたりの金額です。  
※敷引金は、敷金の償却、保証金の償却など、預かった金銭から必ず差し引くのをいいます。  
※めやす賃料は、消費者に適切な情報を提供するための「表示」であり、事業者に一時金を推奨しているものではありません。  
※めやす賃料は、実際の支払総額と異なる場合があります。  
くわしくは不動産会社に確認ください。



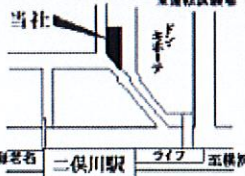
取引態様・媒介(手数料 負担の割合 貸主 %借主100% 配分の割合 元付 %客付100%)

神奈川県知事免許 (13) 第6446号

<https://www.kyo-sin-futamatagawa.jp/>

FAX. 045(363)5114

TEL. 045(363)9111



住まいの相談室

株式会社 協進

横浜市旭区二俣川1-43-10

創業50余年“信頼と安心”をめざして・・・

一般建築工事業免許 神奈川県知事一般14第67119  
一般建築士事務所 神奈川県知事一般第9811

客付会社様へ