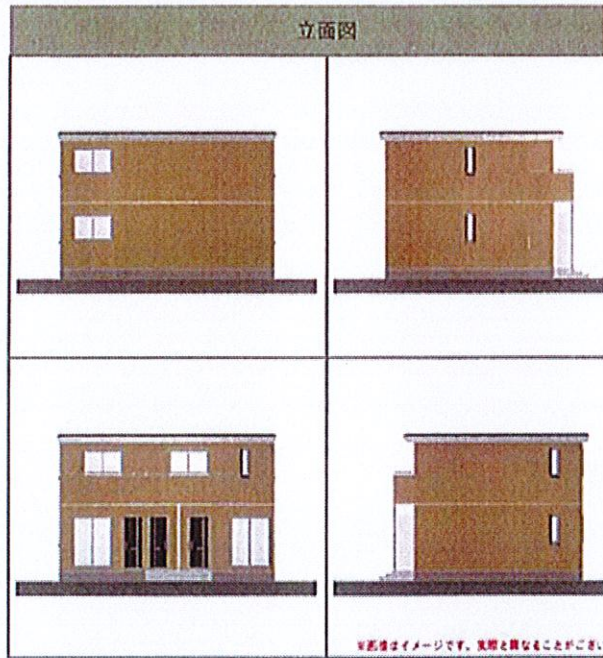
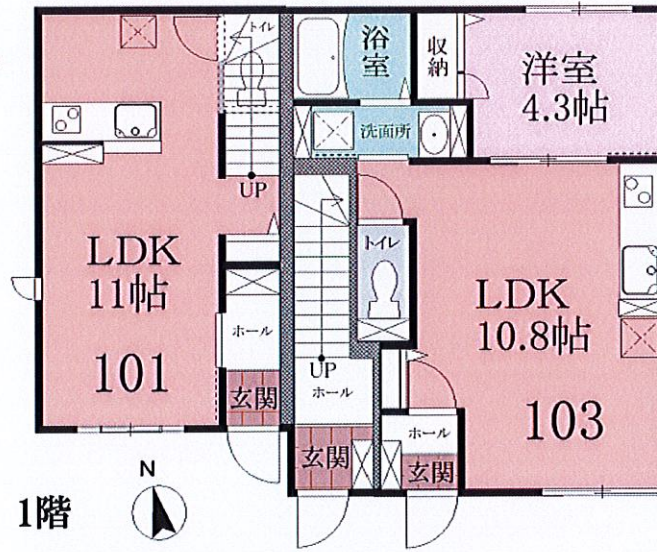
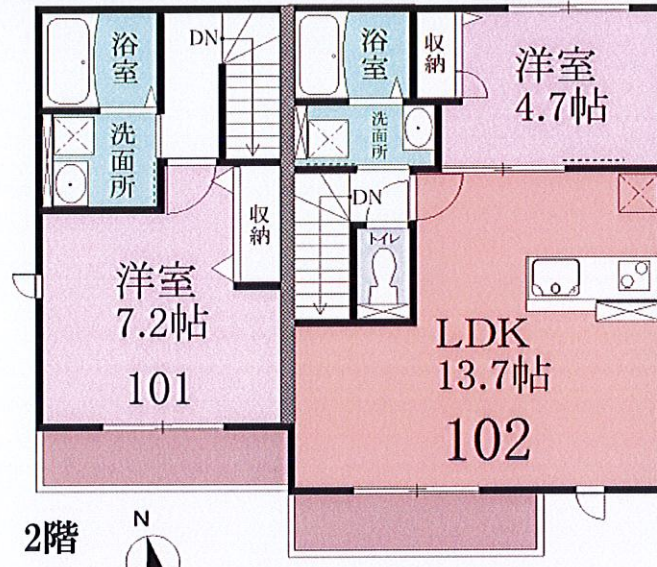


シャルムTK セキスイハイム施工の新築賃貸アパート

相鉄線『鶴ヶ峰駅』バス15分、
『四季の森小学校バス停』徒歩8分



※写真はイメージです。実際と異なる場合がございます。



※図面と現況が異なる場合は現況優先とさせていただきます。

【物件概要・募集要項】

- 所在地: 横浜市旭区上白根町806-40
- 最寄り駅: 相鉄線 鶴ヶ峰駅 徒歩15分 四季の森小学校バス停 徒歩8分
- 構造: 軽量鉄骨造2階建
- 建築年月: 2022年1月完成予定
- 入居開始予定日: 2022年2月中旬予定
- 契約期間: 2年間(更新可)
- 駐車場: 1台有り※別契約、月額11,000円(内消費税1,000円)
- 自転車、バイク駐輪場: 無し
- ペット飼育不可 ■楽器演奏不可
- 借家人賠償保険加入要: 15,000円~(2年間)
- 保証会社: 加入必須
- ご契約時、賃料・共益費等の合計金額の50%が初回保証委託料としてかかります。
- ご契約後、1年毎に継続保証委託料が5千円かかります。
- ハイムS CLUB会費(2年分): 16,500円(内消費税1,500円)
- 仲介手数料: 賃料の1ヶ月分+消費税
- 退去時に室内清掃費用(エアコン洗浄含)がかかります。

【設備】 人気の設備充実!!

- TVモニター付インターフォン ■システムキッチン(2口IH)
- 給湯 ■バス・トイレ別 ■シャワー ■追い焚き機能
- 浴室換気乾燥暖房 ■温水洗浄機能付便座
- 洗面台独立(シャンプードレッサー) ■エアコン(リビング1台)
- 室内物干し ■シャッター雨戸 ■クローゼット
- UHF ■プロパンガス

礼金:1か月 敷金:1か月 共益費:3,000円

号室	間取り	専有面積	賃料	めやす賃料
101	1LDK	45.96㎡	80,000円	86,333円
102	1LDK	45.35㎡	82,000円	88,417円
103	1LDK	35.30㎡	74,000円	80,083円

めやす賃料

《わかりやすい、くらべやすいめやす賃料表示》

めやす賃料とは賃料、共益費、管理費、敷引金、礼金、更新料を含み、賃料等の改定がないものと仮定して4年間賃借した場合(定期借家の場合は契約期間)の1か月あたりの金額です。
 ※敷引金は、敷金の償却、保証金の償却など、預かった金銭から必ず差し引くものをいいます。
 ※めやす賃料は、消費者に適切な情報を提供するための1表示であり、事業者に一時金を推奨しているものではありません。
 ※めやす賃料は、実際の支払総額と異なる場合があります。
 ※くわしくは不動産会社にご確認ください。

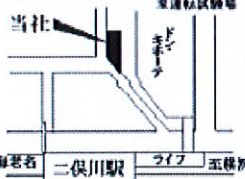
取引態様・媒介(手数料 負担の割合 貸主 %借主100% 配分の割合 元付 %客付100%)

神奈川県知事免許 (13) 第6446号

<https://www.kyo-sin-futamatagawa.jp/>

FAX. 045(363)5114

TEL. 045(363)9111



住まいの相談室

株式会社 協進

横浜市旭区二俣川1-43-10

創業50余年“信頼と安心”をめざして・・・

一般建築工事業免許 神奈川県知事一般14第67119
 一級建築士事務所 神奈川県知事一般第9811

客付会社様へ